

# L'AGENDA FOOR EXPO

Depuis 2010, de nombreuses collaborations entre artistes et chercheurs ont vu le jour sur le territoire de l'Eurorégion, créant des avancées significatives pour ces deux milieux.

Le service culture de la ComUE LNF invite le grand public à découvrir les œuvres issues de collaborations entre artistes et chercheurs. Des rencontres avec le public seront organisées dans le cadre de ces expositions, comme des moments d'échanges où le binôme artiste/chercheur partagera son expérience singulière quant à ce type de collaboration. Ce programme d'expositions arts, sciences et technologies a vu le jour grâce au soutien de l'Université de Lille et à l'investissement fort de nos partenaires : Le Fresnoy - Studio national des arts contemporains, la Galerie Commune, la Galerie 36 bis, l'ESA Tourcoing, l'Espace Croisé, le Phare de Tourcoing, le LILLIAD Learning center Innovation, l'Observatoire de Lille (Université de Lille).

En parallèle de ces expositions, le service culture de la ComUE LNF met en lumière des projets de médiation valorisant la rencontre entre la recherche et la création, en partenariat avec les Rencontres Audiovisuelles, le laboratoire TVES (Université de Lille) et l'espace 36.

## EXPOSITIONS

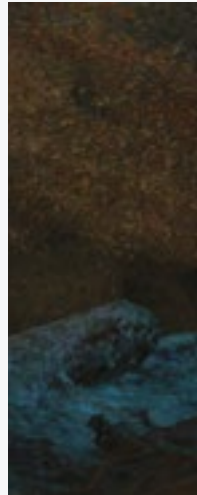
**YEMAMA - SAID AFIFI**  
*Panorama 20 du 22/09 au 30/12/18*  
**Vernissage le 21/09 - 18h**

Le Fresnoy - Studio national des arts contemporains, Tourcoing

Telle une invitation au voyage contemplatif, *Yehama* nous plonge dans un paysage poétiquement numérique, où l'esthétique des formes et des représentations est mise en tension pour méditer sur l'image.

*En collaboration avec le CNRS 7296 et le LSIS*

Production Le Fresnoy - Studio national des arts contemporains



**THE CRYSTAL AND THE BLIND\* HUGO DEVERCHERE**

*Panorama 20 du 22/09 au 30/12/18*  
**Vernissage le 21/09 - 18h**

Le Fresnoy - Studio national des arts contemporains, Tourcoing

S'inspirant de récits d'anticipations et du thème de la colonisation spatiale, *The Crystal and the Blind* réinjecte le passé dans notre présent par le biais d'une intelligence artificielle, nous donnant à voir une œuvre en perpétuelle évolution.

Production Le Fresnoy - Studio national des arts contemporains



**SNIPER, GUERILLA, SHARK, RAZOR & LES AUTRES... - Cie P.A.S EMMANUELLE GRANGIER**

*Extraits danse / FOOR le 22/11 - 18h*  
Le Fresnoy - Studio national des arts contemporains, Tourcoing

Sniper, un algorithme boursier, nous donne à voir les règles du jeu de son monde, échappant à notre perception. Danseurs et robots évoluent ensemble sur scène, au rythme des flux boursiers.

*Avec l'aide de l'université d'Artois, le CRIL Polytech'Lille et le laboratoire CRISTAL.*



**LES TRAVAILLEURS DE LA MER NICOLAS FLOC'H**

*Expo du 22/11 au 04/12/18*  
**Rencontre le 29/11 - de 16h à 19h**  
Galerie 36bis, Tourcoing

Dans le cadre du projet Art Citoyen de la Fondation Daniel et Nina Carasso, porté par Artconnexion, Nicolas Floc'h et les chercheurs de la Station Marine de Wimereux (Université de Lille) ont réuni leurs approches du territoire maritime pour nous immerger dans l'univers poétique des fonds marins.



**CHAOOMETE - JULIE MAGRI**  
*Work in progress*

**Projection/rencontre le 6/12 - 18h30**  
Observatoire de Lille

Actuellement en résidence au laboratoire d'Astronomie de Lille, Julie Magri nous invite à découvrir sa recherche chorégraphique en cours, au sein de l'Observatoire de Lille. Danseuse de flamenco, elle aspire à réinterpréter l'ordre du chaos à partir des études et modélisations du nuage de Oort développées par le laboratoire.



*\*The Crystal and the Blind a bénéficié du projet Interreg C2L3PLAY*

*Avec le soutien du Fonds Européen de développement régional.*

*- Création réalisée dans le cadre de la plateforme de production CHRONIQUES, soutenue par le Conseil Régional Provence Alpes Côte d'Azur - Coordination : Seconde Nature et ZINC - Avec le soutien particulier du 3bis f - lieu d'arts contemporains*

*- Chroniques 2018 - Biennale internationale dédiée aux arts et cultures numériques Avec le soutien de Biosphere 2 a registered trademark of CDO, ventures, LLP*

**MIZUMOTO - PIERRE PAUZE**

*Panorama 20 du 22/09 au 30/12/18*  
**Vernissage le 21/09 - 18h**

Le Fresnoy - Studio national des arts contemporains, Tourcoing

Pierre Pauze nous transporte dans un univers fantasmé, où la recherche scientifique est à l'origine d'un nouvel ordre digital. Les imageries du laboratoire TISbio, réappropriées par l'artiste, semblent ici renaître pour nous inviter à traverser des questionnements propres à notre humanité.

Production Le Fresnoy - Studio national des arts contemporains

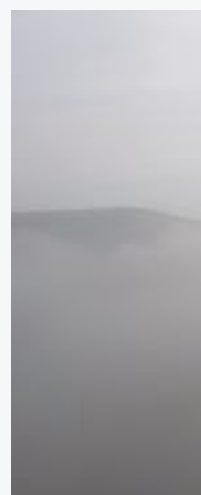


**HISTOIRE(S) DE L'ŒIL\*\* DELPHINE LERMITE**

*Avant-première du 20 au 28/10/18*  
**Vernissage le 20/10 - 18h**

Espace Croisé, Roubaix  
*Expo off du 26/11 au 19/12/18*  
Espace Culture, Villeneuve d'Ascq

*Histoire(s) de l'œil* interroge notre rapport à l'image en immergeant les spectateurs dans un espace-temps isolé. A travers leurs regards, ce sont leurs subjectivités qui composent l'œuvre, évolutive au gré de ces interactions.



**BLIND SCULPTURE MARIE LELOUCHE**

*Expo du 22/11 au 04/12/18*  
**Rencontre le 29/11 - de 16h à 19h**  
Galerie Commune, Tourcoing

Telle une métaphore de l'espace social, chaque objet est abordé dans les liens qu'il établit avec les autres. En mettant en jeu des technologies développées par Wosomtech, Blind Sculpture s'inscrit dans l'espace et la temporalité des déplacements du spectateur, rythmé par des récits aux voix multiples.

Production Le Fresnoy - Studio national des arts contemporains



**MYTHOLOGIE CELLULAIRE ADELE TILOUINE**

*Expo du 26/11/18 au 11/01/19*  
**Vernissage le 1/12 - 15h**

LILLIAD Learning center Innovation, Cité Scientifique - Villeneuve d'Ascq

*Mythologie Cellulaire* tend à déplacer le champ de la recherche biologique vers celui de l'imaginaire collectif. Les supports scientifiques produits par le laboratoire TISBIO sont réinvestis par Adèle Tilouine, pour donner naissance à de nouvelles formes de divinités.

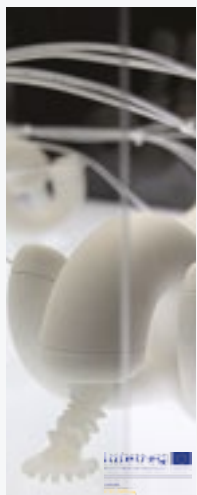


**TIME CAPSULE - JONATHAN PEPE**  
*Expo le 24/01/19 - de 13h à 19h*

**Performance le 24/01 - 18h**  
Le Phare de Tourcoing

L'ancienne église Saint-Louis accueille une exposition allégorique de la collaboration entre Jonathan Pepe et des chercheurs (UMONS et INRIA) pour *Exo Biote*\*\*\*. A 18h, un rituel invitera artistes et chercheurs à confier un objet relatif à leurs recherches respectives à l'intérieur d'une Time Capsule dont la réouverture est prévue le 24 janvier 2048.

Exo-Biote : Production Le Fresnoy - Studio national des arts contemporains



*\*\* Histoire(s) de l'œil a été réalisé en collaboration avec l'équipe Mint et le PIRVI (CRISTAL), dans le cadre de la résidence de création artiste en laboratoire (RLAB), sous le pilotage du service culture de la ComUE LNF.*

*\*\*\*Pour la création de Exo-Biote, Jonathan Pepe a collaboré avec l'équipe Defrost (INRIA) et Numédiart (UMONS) dans le programme Interreg V «C2L3PLAY Cross Border Living Lab», sous le pilotage du Fresnoy - Studio national des arts contemporains.*

## DÉCOUVERTE DE PROJETS

Actualités du service culture de la ComUE LNF :



Culture\_LNF

PRÉSENTATION DE LA MAQUETTE DYNAMIQUE INTERACTIVE UP  
**LES RENCONTRES AUDIOVISUELLES ET LE LABORATOIRE TVES**

**Le 30/11/18 : Visite libre du laboratoire (13h-16h) - Présentation du projet (16h)**  
Laboratoire TVES, Université de Lille - Cité Scientifique, Villeneuve d'Ascq

Comment faire vivre l'idée et l'image d'un territoire ? Le laboratoire TVES ouvre ses portes pour présenter sa maquette dynamique et interactive UP, conçue en collaboration avec les Rencontres Audiovisuelles. La visite du laboratoire TVES sera suivie d'une démonstration et retour d'expérience des chercheurs et concepteurs d'images.

CONFÉRENCE  
**DARIO LOPEZ & PHILIPPE VERKERK**

**Le 29/11/18 - 16h30 à 18h30**  
Collège la Morinie, Saint-Omer

Dans le cadre du projet mis en place par l'espace 36 et soutenu par la DRAC «Quand les arts rencontrent la science», l'artiste Dario Lopez, Philippe Verkerk, chercheur en physique au laboratoire PhLAM évoqueront la manière dont l'art et les sciences physiques peuvent se rencontrer. Cette conférence se déroule dans le cadre de l'université populaire de l'audomarais

Informations :  
lucy.bodel@cue-lnf.fr  
03 20 79 87 29